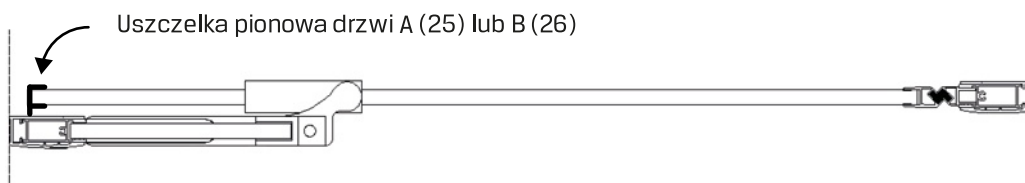
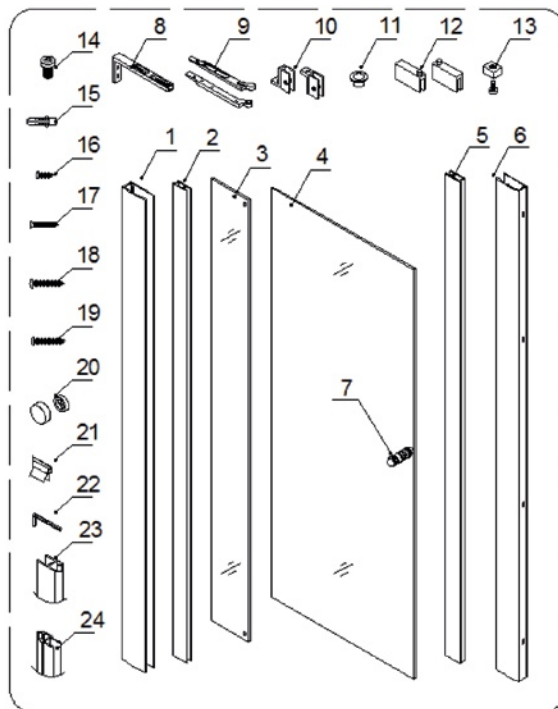


## INSTRUKCJA MONTAŻU DRZWI PRYSZNICOWYCH SIMPLIQ

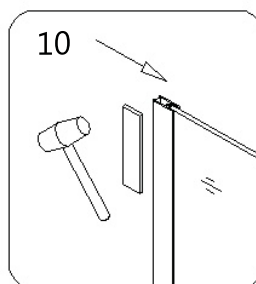
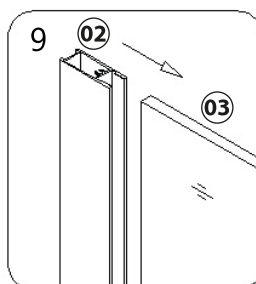
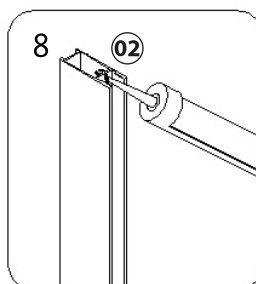
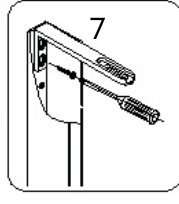
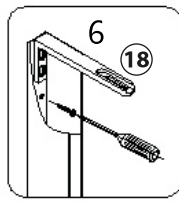
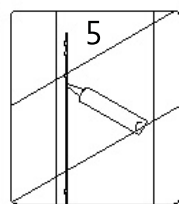
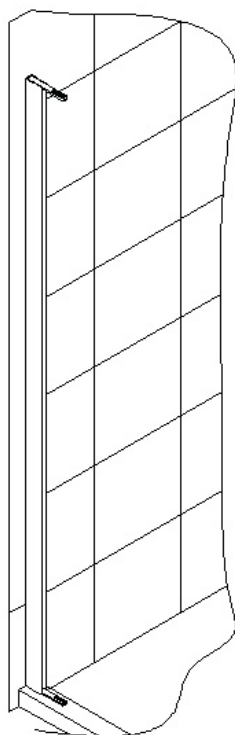
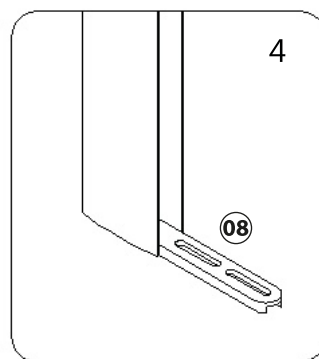
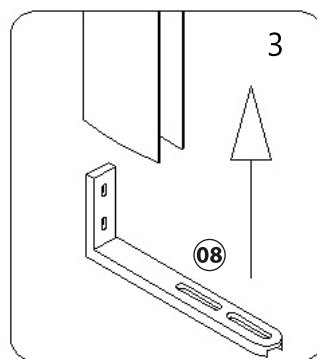
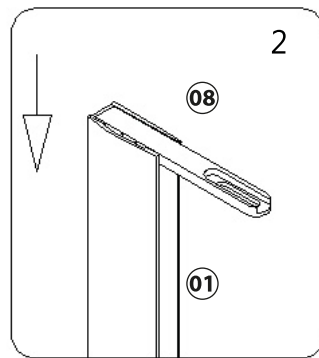
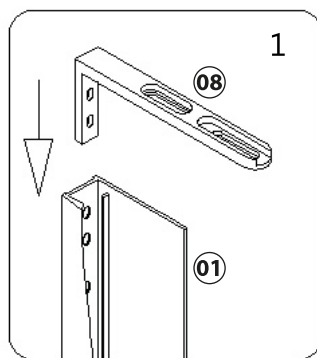
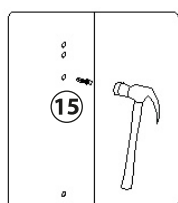
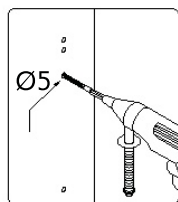
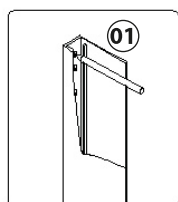
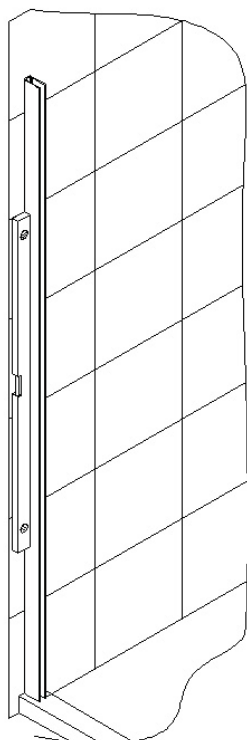
Przed przystąpieniem do montażu przeczytaj uważnie instrukcję oraz sprawdź zestaw pod kątem kompletności i ewentualnych uszkodzeń. W razie problemów prosimy skontaktować się ze sprzedawcą.

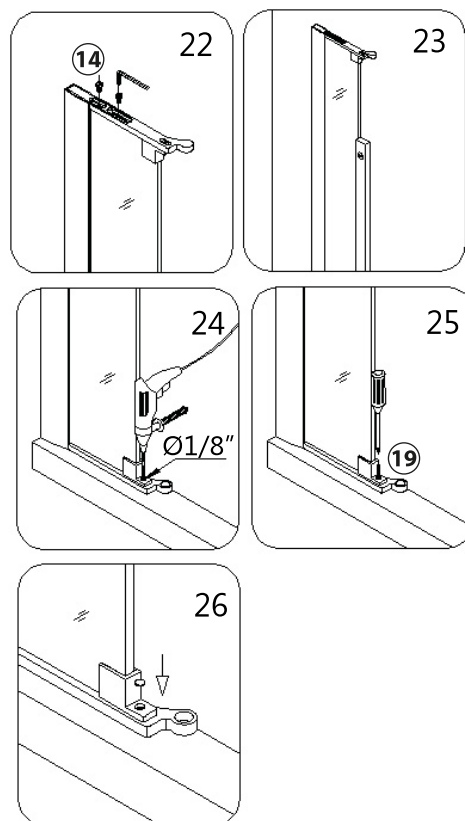
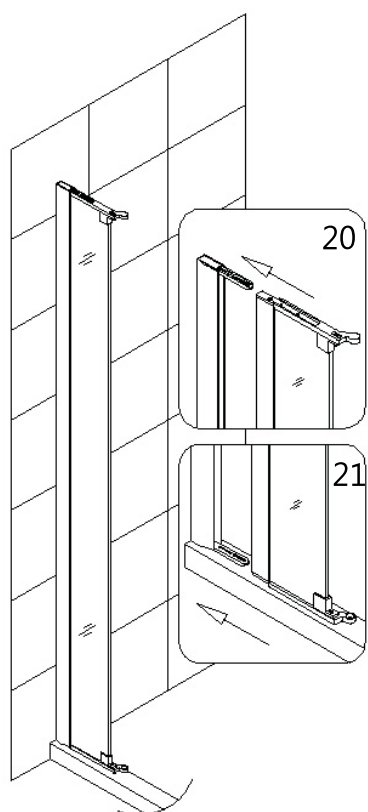
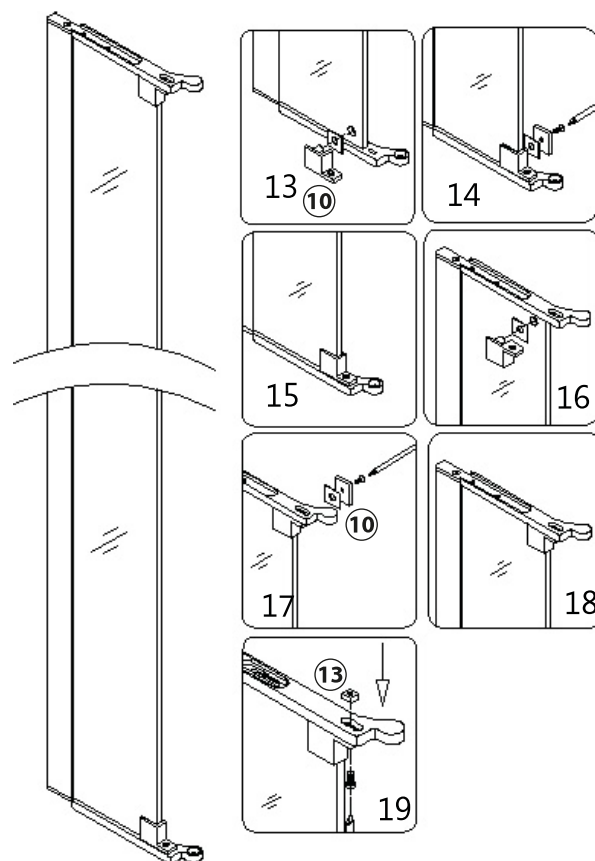
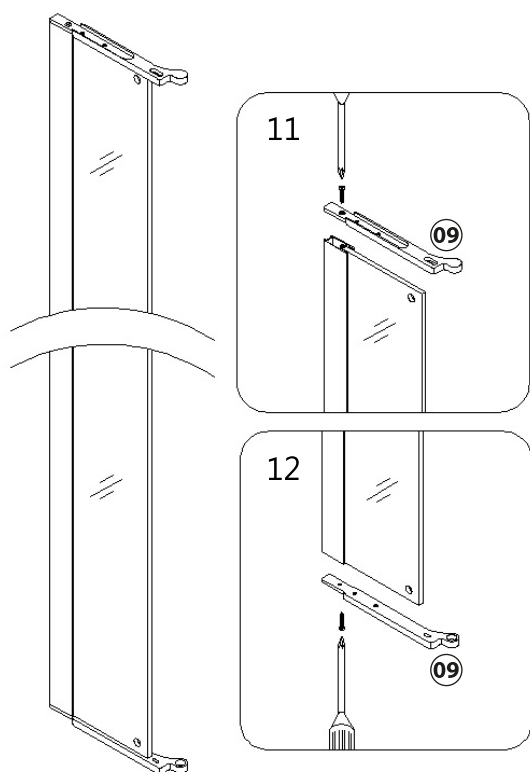
### LISTA CZĘŚCI

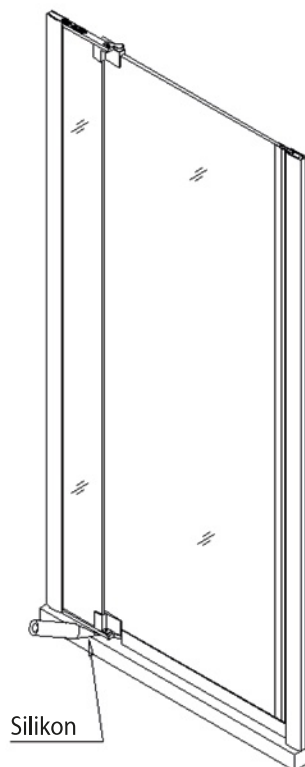
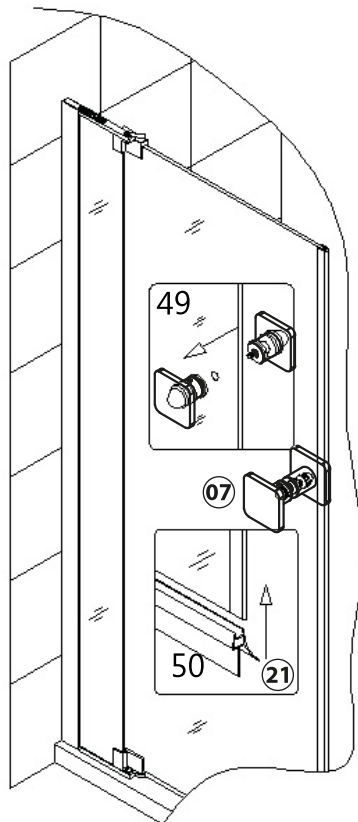
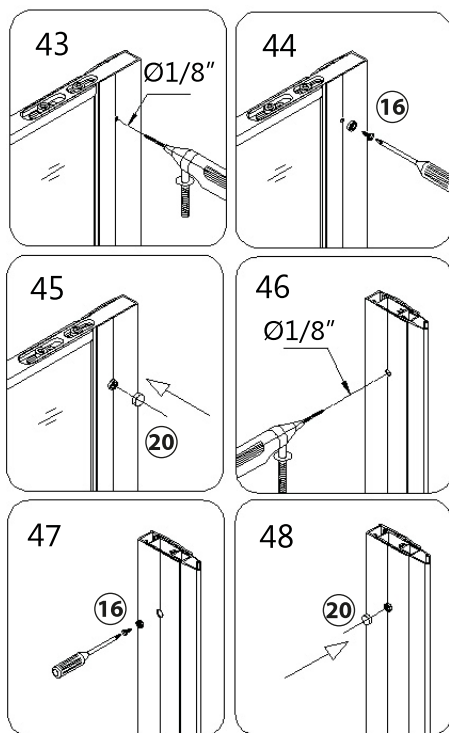
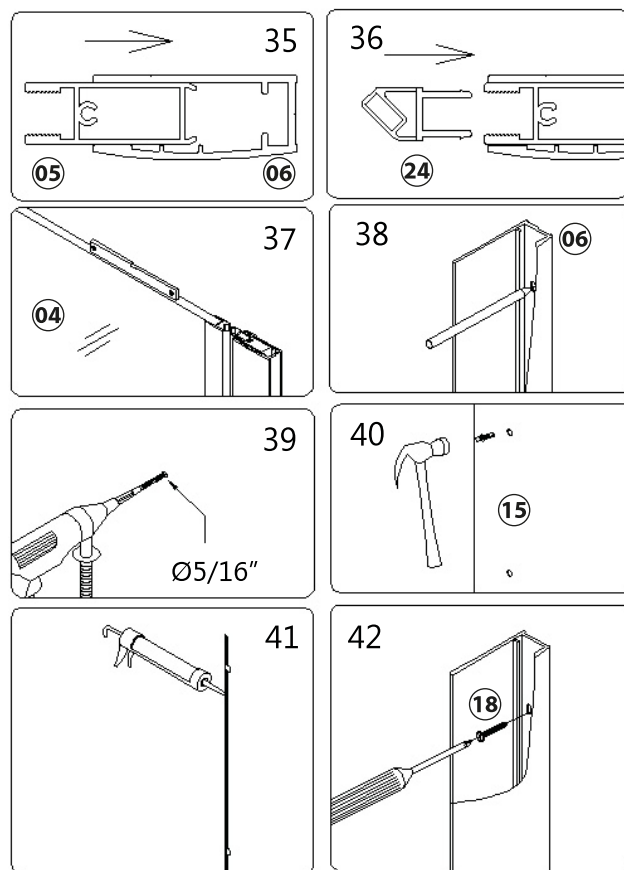
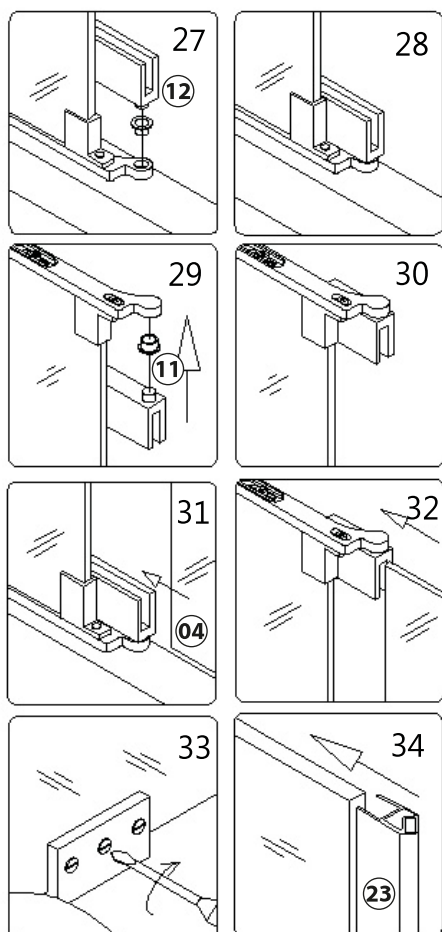


W zależności od szerokości wnęki należy zastosować uszczelkę pionową A (25) lub B (26), aby zapewnić optymalny poziom szczelności.

01	Profil przyścienny	1x	14	Śruba z gniazdem sześciokątnym M6x6	2x
02	Profil ścianki stałej	1x	15	Kolek rozporowy	12x
03	Ścianka stała	1x	16	Śruba z łbem wypukłym 4,2x10	8x
04	Skrzydło ruchome	1x	17	Śruba z łbem stożkowym 4,2x25	2x
05	Profil magnetyczny	1x	18	Śruba z łbem płaskim 4,2x40	12x
06	Profil przyścienny	1x	19	Śruba z łbem wypukłym 4,2x25	1x
07	Uchwyt	1x	20	Zaślepka ozdobna	8x
08	Listwa ustalająca zawiasu	2x	21	Uszczelka dolna	1x
09	Listwa mocująca zawiasu	1x	22	Kłucz sześciokątny	1x
10	Mocowanie ścianki stałej	1x	23	Uszczelka magnetyczna drzwi	1x
11	Podkładka	2x	24	Uszczelka magnetyczna profilu	1x
12	Zawias (góra / dół)	1x	25	Uszczelka pionowa drzwi	1x
13	Śruba M4x12 z podkładką ozdobną	1x	26	Uszczelka pionowa drzwi	1x







Prosimy o czyszczenie aluminiowych powierzchni kabiny oraz szyb miękką szmatką używając łagodnych środków czyszczących. W celu zapewnienia prawidłowego działania rolek należy je raz w miesiącu zabezpieczyć wazeliną sanitarną. Stosowanie środków nie zalecanych przez producenta i niewłaściwa konserwacja rolek może narazić Państwa na utratę gwarancji.

ŻYCZYMY PRZYJEMNEGO UŻYTKOWANIA NASZEGO PRODUKTU.